



ごみピット
不燃性粗大ごみ、不燃ごみ、空缶を一時貯留する場所です。クレーンで掴み、空缶は資源ごみホッパーへ、不燃性粗大ごみと不燃ごみは回転破砕機に続く粗大ごみホッパーへと運びます。



(破砕機内部)



回転式破砕機

22個のハンマーが回転して、不燃ごみ・不燃性粗大ごみを細かく砕き、資源物(鉄・アルミ)を回収しやすくしています。内部を蒸気で満たすことで、爆発事故が起こらないようにしています。



バブリングタンク

回転破砕機内の粉塵を含んだ蒸気を水で洗浄し、きれいな状態にしてから大気に放出しています。



破砕物磁選機

破砕物の中から、磁力で鉄を選別します。



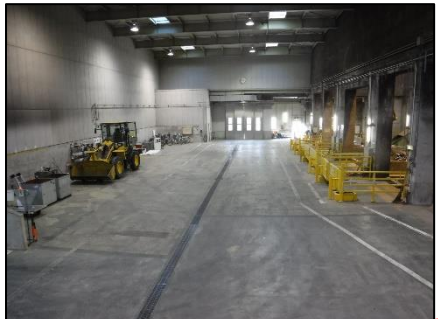
破砕物選別機(トロンメル)

円筒状の回転式のふるいです。破砕物から鉄を取り除いた物をふるいにかけて、網目の大きさで可燃物、不燃物、その他に分類します。



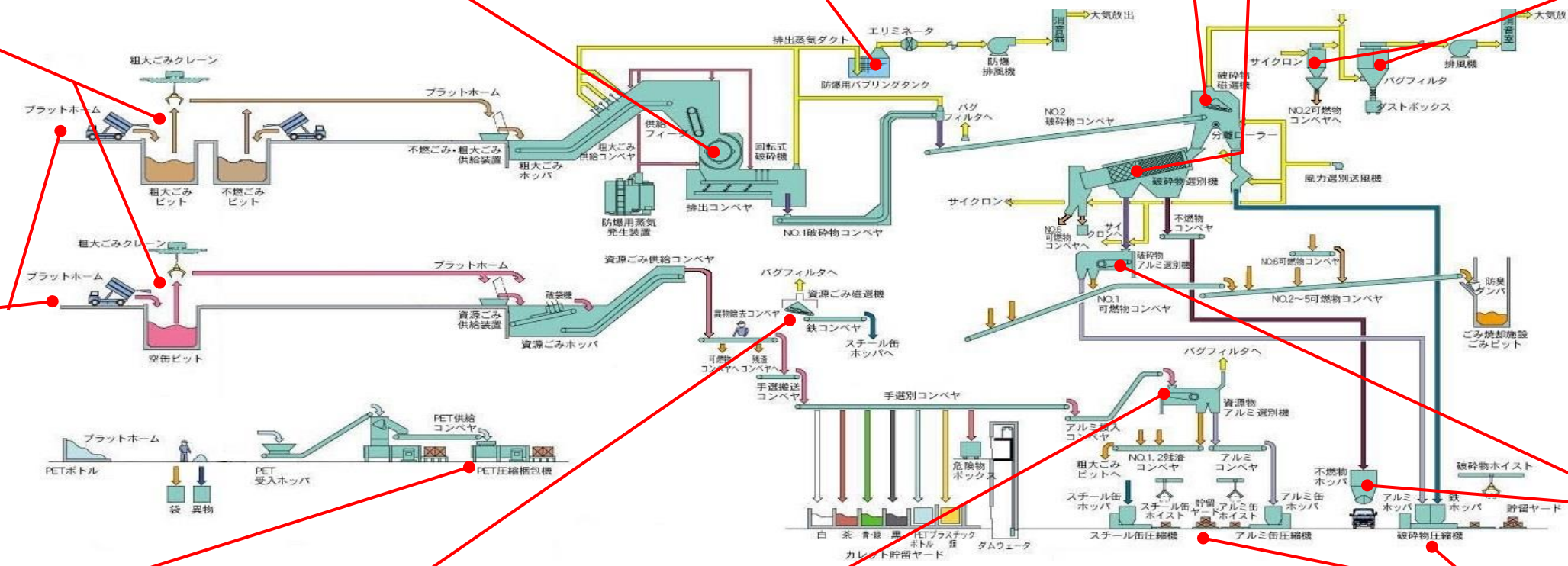
集じん装置

リサイクル施設で発生する粉塵を、サイクロンとバグフィルターで除去します。



不燃物プラットフォーム

不燃ごみ、不燃性粗大ごみ、缶、ペットボトル等を搬入する場所です。入口と出口にはエアカーテンが付いていて、臭気を外部に出さないようにしています。



破砕物アルミ選別機

トロンメルで可燃物と不燃物を取り除いた物から、電磁力によりアルミを選別します。残渣は、可燃物ピットへ搬送し焼却します。

(不燃物残渣)

PET 圧縮機

ペットボトルを圧縮し、バンドが巻かれた状態が出てきます。ストレッチフィルムを巻き資源物として搬出しています。



資源物磁選機

空缶の中から磁力でスチール缶を選別します。



資源物アルミ選別機

空缶の中から電磁力でアルミ缶を選別します。残渣は粗大ごみピットに運搬されます。



(PETを圧縮した物)



(缶を圧縮した物)



(破砕物を圧縮した物)

圧縮機

スチール缶、アルミ缶、破碎スチール、破碎アルミに分けて、圧縮成形されます。資源物として搬出しています。



不燃物ホッパー

不燃ごみ・不燃性粗大ごみを破砕選別し、鉄・アルミ・可燃物を除去した不燃物残渣が排出されます。これは、最終処分場に埋立処分をしています。

